



赤色は休館日 □ はテスト週間 進級テストは奇数月(11・1・3月)に行います。

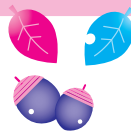
祝・祭日はスクール休館日です

10月



日	月	火	水	木	金	土
		1	2	3	4	5
6	7	8	9	10	11	12
13	14	15	16	17	18	19
20	21	22	23	24	25	26
27	28	29	30	31		

11月



日	月	火	水	木	金	土
					1	2
3	4	5	6	7	8	9
10	11	12	13	14	15	16
17	18	19	20	21	22	23
24	25	26	27	28	29	30

12月



日	月	火	水	木	金	土
1	2	3	4	5	6	7
8	9	10	11	12	13	14
15	16	17	18	19	20	21
22	23	24	25	26	27	28
29	30	31				

1月



日	月	火	水	木	金	土
			1	2	3	4
5	6	7	8	9	10	11
12	13	14	15	16	17	18
19	20	21	22	23	24	25
26	27	28	29	30	31	2/1

2月



日	月	火	水	木	金	土
2	3	4	5	6	7	8
9	10	11	12	13	14	15
16	17	18	19	20	21	22
23	24	25	26	27	28	29

3月



日	月	火	水	木	金	土
1	2	3	4	5	6	7
8	9	10	11	12	13	14
15	16	17	18	19	20	21
22	23	24	25	26	27	28
29	30	31				

※11月3日(日)、2月11日(火)、3月20日(金)の休館日につきましては、当月内の授業が3回となるので、各自で振替授業をお取り下さい。
館内補修等により変更する場合がありますので、よろしくお祈りいたします。

行事予定

- ◆10月22日(火) FSS水泳フェスタ
- ◆1月25日(土)～1月26日(日) スキースクール

テスト週間 ～スイムキッズコース～

- 11月 11月 24日(日)～11月 30日(土)
- 1月 1月 26日(日)～2月 1日(土)
- 3月 3月 22日(日)～3月 28日(土)

《テスト期間中の出席について》

- 週二回コースの方は、テスト期間中2回までチャレンジできます。

クラス帯(受入級)のご案内

一日の受講は一回とさせていただきます。

月	火	水	木	金	土	日
			10:20～11:20 ちゃぶちゃぶくらぶ			9:50～11:00 11級～7級
						10:50～12:00 6級～A級
休館日	14:00～15:00 ちゃぶちゃぶくらぶ				13:05～14:20 ひよこ～マンボウ	13:20～14:30 ひよこ～マンボウ
					14:10～15:20 11級～6級	15:00～16:00 ちゃぶちゃぶくらぶ
	15:25～16:35 ひよこ～マンボウ	15:25～16:35 ひよこ～マンボウ	15:30～16:40 11級～8級	15:25～16:35 ひよこ～マンボウ	15:40～16:50 11級～2級	
	16:40～17:50 11級～4級	16:40～17:50 11級～6級	16:40～17:50 10級～A級	16:40～17:50 11級～1級	16:40～17:50 5級～A級	
	17:40～18:50 10級～A級	17:40～18:50 5級～A級	17:40～18:50 11級～1級	17:40～18:50 10級～A級	17:50～19:00 中・高校生	

クラス帯(受入級)は変更になる場合があります □ は幼児専用コース(ちやいど・ふゆーちゃー使用)

お知らせ

- ◆月会費は毎月26日に翌月分が銀行から引き落とされます。
- ◆休会の手続きは、お休みされる前月末日まで(休館日の場合は、前営業日)にフロントに届けて下さい。⇒(例)11月休会の場合、10月末日営業日までに届けて下さい。
- ◆試験に合格した時は、検定料(合格証・バッジ)として275円(税込)必要となります。キャップ代は605円(税込)となります。
- ◆退会される場合は退会される月の15日まで(休館日の場合は、前営業日)にフロントにて手続きをお願いします。⇒(例)10月退会の場合、10月15日までに届けて下さい。
- ◆授業を欠席された場合、翌月期まで振替授業が受けられます。但し、テスト期間中に振替することはできません。(テスト期間中の欠席は振替可能)
- ◆振替授業日を欠席された場合、再度振替授業を受けることはできません。